

99% zboží skladem  
rychlá expedice

Již 15 let s Vámi  
kvalita ověřená zákazníky

Kovové  
garnýže  
16mm

Kovové  
garnýže  
19mm

Kovové  
garnýže  
25/16mm

Kovové  
garnýže  
25/25mm

Kovové  
garnýže  
hranaté  
20x20mm

Garnýže  
dřevěné  
28mm

Garnýže po  
dílech

Garnýže do  
stropu

Garnýže do  
sádkartonu

Stropní  
kolejnice PVC

Vitrážky

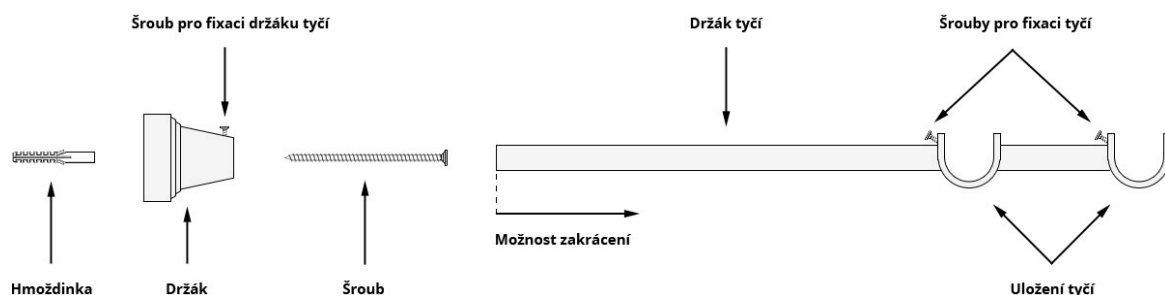
Kavárenské  
tyče - garnýže  
Mini Café

## MONTÁŽ GARNÝŽE

[Garnýže Hebr](#) | Montáž garnýže

Nevíte jak namontovat garnýž? Máme pro Vás návod montáž garnýží, pak si s montáží garnýží poradí opravdu každý.

### Zkrácení konzolí



U každého produktu jsou uvedeny standardní rozměry konzolí, které udávají vzdálenost tyčí od stěny. Je samozřejmě možné každou konzoli zkrátit při montáži dle Vašich potřeb. Dle obrázku je třeba povolit šroub pro fixaci držáku tyčí, držák tyčí vysunout a pilkou na železo zkrátit na požadovanou délku. Poté opět držák tyčí vrátit zpět a dotáhnout šroubkem.

### Zkrácení tyčí

Před vložením tyčí do konzole je možné pilkou na železo tyče zkrátit dle Vašich potřeb. Koncovky jsou nasazovací, zkrácením tedy není možné poškodit usazení koncovky na tyči. Po zkrácení se jednoduše nasune koncovka zpět na tyč.

### Potřebné nářadí k montáži garnýží.

1. Příklepová vrtačka
2. Vrták do zdiva
3. Metr + tužka
4. Šroubovák křížový
5. Šroubovák křížový krátký

Rolety Den a noc

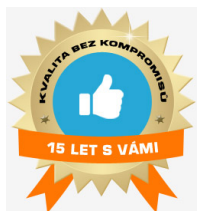
Elektrické teleskopické garnýže

Příslušenství pro garnýže

Dekorace pro záclony a závěsy

Vzorky garnýží

Zakrácení konzolí



Úprava tyčí na míru u nás ZDARMA  
[Více zde...](#)

Proč nakupovat u nás?

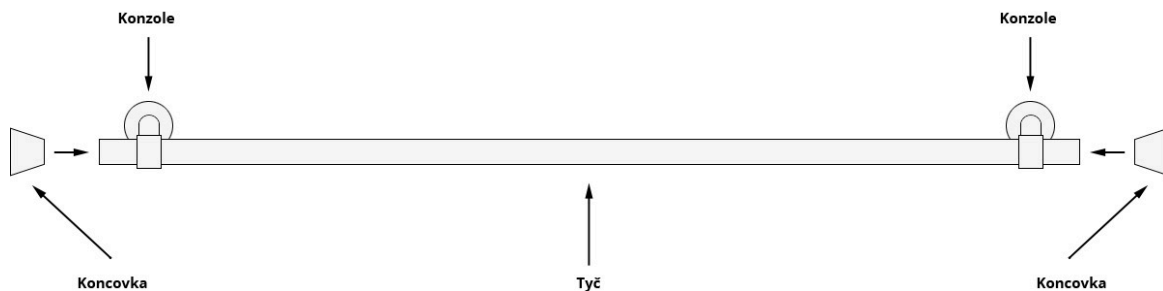


[Více zde...](#)

## Postup montáže garnýží

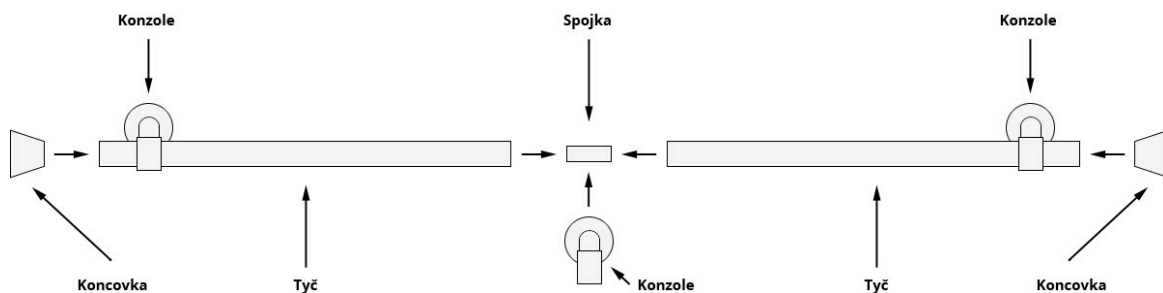
1. Rozměřit středy konzolí a označit místa pro otvory.
2. Vyvrtat na předem označená místa otvor pro hmoždinky.
3. Do otvorů instalovat hmoždinky.
4. Přiloženým šroubkem upevnit držák ke zdi.
5. Do takto upevněných držáků vložit držáky tyčí a utáhnout šroubem.
6. Tyče již s kroužky vložit do držáků tyčí a opět utáhnout ze shora přiměřenou silou všechny šrouby.
7. Na tyče nasadit koncovky.

## Montáž nedělených garnýží



## Montáž dělených garnýží

Nejdelší tyč vcelku je 240cm. Garnýže delší jak 240cm jsou dělené ze dvou částí. K sestavení se tedy používají 3 konzole a spojka uprostřed. Spojka se vsouvá do tyčí a pod spoj se instaluje třetí konzole, která v kombinaci se spojkou vytvoří pevné a stabilní spojení celého setu garnýže a spoj také zakryje.



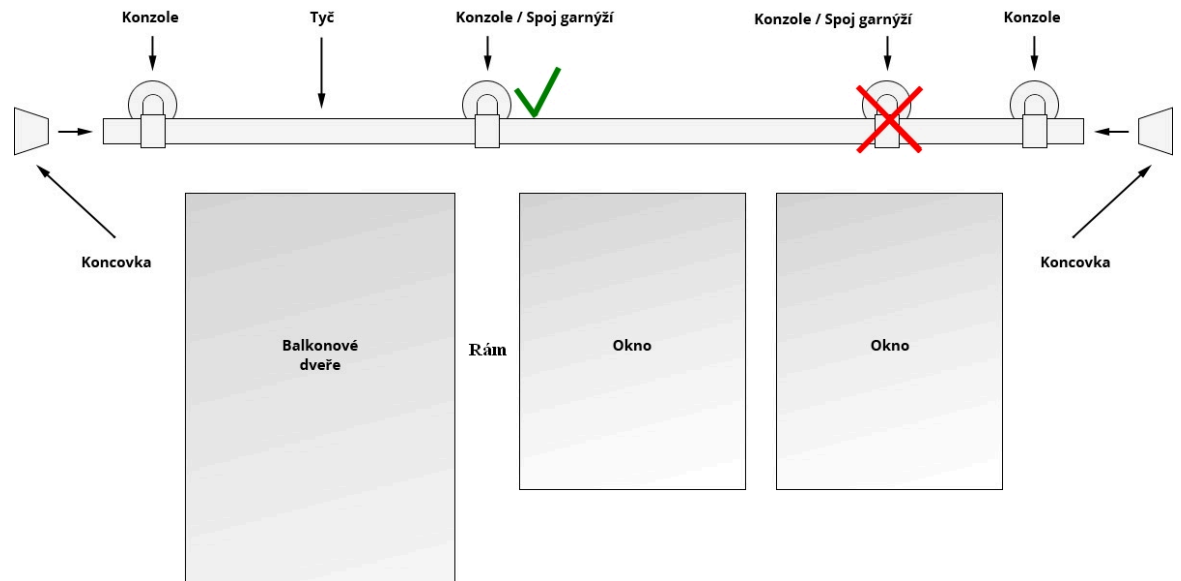
## Montáž garnýží do větších prostor

Montáže do větších prostor jako jsou sdružená okna či balkonové dveře a okno, případně další podobné plochy. Zde doporučujeme rozdělit plochu na více menších. Důležité je, aby konzole byla nainstalovaná vždy nad pevnou částí dveří či oken ( sloupek, rám okna atd...). Jen takto bude možné stahovat záclonu nebo závěs přes celou pohyblivou plochu ( otevření okna či dveří). Záclona či závěs pak nebude překážet při otevírání.

Naše garnýže se nechají libovolně spojovat dle potřebných délek za pomoci spojky. Tyto jsou možné dokoupit v příslušenství u každé kategorie. Spoj je pak potřeba podepřít konzolí. Tím vznikne pevné a stabilní spojení celého kompletu. Je tedy možné zakoupit nad balkonové dveře jinou délku garnýže a

nad okno také (dle naměřených rozměrů). Toto pak nad rámem mezi oknem a dveřmi spojit.

Takto lze kombinovat libovolné množství garnýží vedle sebe.



## Doporučení:

Je důležité, aby hmoždinka byla do otvoru ve zdi instalovaná správně.

Šroub musí být možno 100% dotáhnout.

Hmoždinka se nesmí při dotahování nijak pootáčet či posouvat.

Vše samozřejmě záleží do jakého zdiva bude hmoždinka instalována. Pokud by hmoždinka nebyla po dotažení 100% zafixována v otvoru doporučujeme použít např. chemické kotvy nebo stavební sádry pro její úplnou fixaci v otvoru.

Doufáme, že návod k montáži pro Vás bude přínosný. Přejeme příjemný výběr [garnýže](#).